

Επικοινωνία και πληροφορίες

Mail: [art.patras@patrasculture.gr](mailto:art.patras@patrasculture.gr)

Διεύθυνση: Παιδιαί Δημοτικό Νοσοκομείο, Πάτρα

Πλατεία Κορύθλων

Τηλέφωνο: 2610-620724

Παράρτημα

Πρώην κτίριο του ΟΣΕ, Βραχνέικα

Τηλέφωνο: 2610-672175



ΔΗΜΟΤΙΚΗ ΒΙΒΛΙΟΘΗΚΗ  
ΠΟΛΙΤΙΣΤΙΚΟΣ  
ΟΡΓΑΝΙΣΜΟΣ  
ΔΗΜΟΥ ΠΑΤΡΕΩΝ



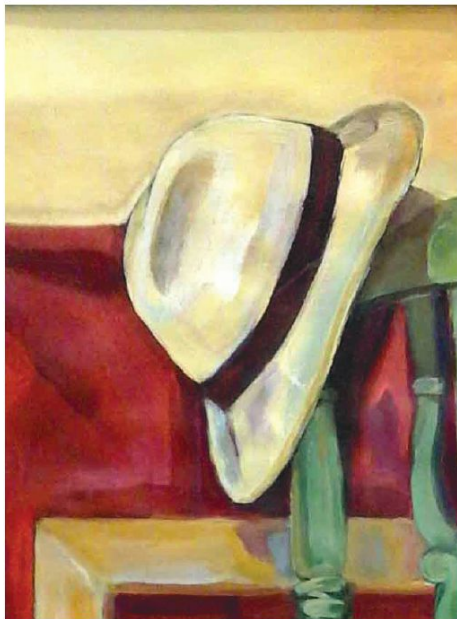
ΔΗΜΟΤΙΚΗ ΒΙΒΛΙΟΘΗΚΗ  
ΠΟΛΙΤΙΣΤΙΚΟΣ  
ΟΡΓΑΝΙΣΜΟΣ  
ΔΗΜΟΥ ΠΑΤΡΕΩΝ



# ΕΙΚΑΣΤΙΚΟ ΕΡΓΑΣΤΗΡΙΟ

Δήμου Πατρέων

**Τ**ο Εικαστικό Εργαστήριο του Δήμου Πατρέων ιδρύθηκε το 2000 και εντάσσεται στο ευρύτερο πλαίσιο των προσπαθειών του Πολιτιστικού Οργανισμού. Στεγάζεται στο κτίριο του παλαιού Δημοτικού Νοσοκομείου ενώ, από το 2018, λειτουργεί παράρτημα στα Βραχνεία, στο κτίριο του σιδηροδρομικού σταθμού. Αποτελεί έναν χώρο ουσιαστικής συνάντησης με τις διάφορες πτυχές και όψεις των εικαστικών τεχνών. Στην κατεύθυνση αυτή λειτουργούν τμήματα σε διαφορετικούς τομείς και επίπεδα, που απευθύνονται σε όλες τις ηλικίες. Η ποιότητα των σπουδών έχει διασφαλιστεί με την επιλογή αξιόλογων διδασκόντων, που είναι απόφοιτοι καλλιτεχνικών σχολών, ενεργοί καλλιτέχνες και έχουν προσανατολισμό στη διδακτική της τέχνης.



### Παιδικά τμήματα

Τα παιδικά τμήματα προσφέρουν μια πρώτη, μεθοδική όσο και απολαυστική, εξοικείωση με τις εικαστικές τέχνες, μέσα από τη δημιουργική ενασχόληση με ένα πλήθος τεχνικών (ζωγραφική, κεραμική, χαρτακιτική, και μικτές τεχνικές). Τα παιδιά εισάγονται στον συναρπαστικό κόσμο της τέχνης, καθώς ενισχύεται η επιθυμία

τους για πειραματισμό και εξερεύνηση, μέσα από μια ποικιλία αισθητηριακών εμπειριών. Ιδιαίτερη σημασία δίνεται στην πρώτη, αληθώς αποφασιστική, συνάντησή τους με έργα διαφόρων κατηγοριών και περιόδων. Το πρόγραμμα σπουδών χωρίζεται σε κύκλους ανάλογα με το ηλικιακό επίπεδο:





**Προκαταρτικό τμήμα:** απευθύνεται σε παιδιά προσχολικής ηλικίας (προσφέρονται σε κύκλους ζωγραφική και κεραμική για 1 ½ ώρα εβδομαδιαίως).

**A' βαθμίδα:** απευθύνεται σε μαθητές A' - Γ' Δημοτικού (προσφέρονται σε κύκλους ζωγραφική, κατασκευές και κεραμική για 1 ½ ώρα εβδομαδιαίως).

**B' βαθμίδα:** απευθύνεται σε μαθητές Δ' - ΣΤ' Δημοτικού (προσφέρονται σε κύκλους ζωγραφική και κεραμική για 2 ώρες εβδομαδιαίως).

**Γ' βαθμίδα:** απευθύνεται σε μαθητές Γυμνασίου (προσφέρονται σε κύκλους ελεύθερο σχέδιο, ζωγραφική, χαρακτηριστική και κατασκευές για 3 ώρες εβδομαδιαίως) Στα εφηβικά τμήματα παρέχεται η δυνατότητα για μια διεξοδικότερη σπουδή και εμπάθωση, που περιλαμβάνει την εξοικείωση με ένα πλήθος τεχνικών, μεθόδων και υλικών. Λειτουργούν ως φυτώρια, προσφέροντας μια περισσότερο εξειδικευμένη και σε βάθος προσέγγιση, ιδιαίτερα σε εκείνα τα παιδιά που προσανατολίζονται σε καλλιτεχνικές σπουδές.



### Τμήματα ενηλίκων

Τα τμήματα ενηλίκων (ζωγραφικής, κεραμικής, κοσμηματος, βυζαντινής εικονογραφίας και ιστορίας της τέχνης) προσφέρουν την ευκαιρία μιας εξειδικευμένης και συστηματικής μαθητείας στις περιοχές αυτές ενώ προσφέρεται ειδική βεβαίωση μετά από τριετείς ή διετείς κύκλους παρακολούθησης. Απευθύνονται σε όσους επιθυμούν να ασχοληθούν σε βάθος με ειδικές περιοχές των εικαστικών τεχνών. Η σπουδή δεν εστιάζεται μόνο στην κατάκτηση των εκφραστικών μέσων, μέσα από την εκμάθηση των σχετικών τεχνικών, αλλά επεκτείνεται και στη διερεύνηση ενός πλήθους ζητημάτων που συνδέονται με αυτές. Στο πλαίσιο αυτό, η διδασκαλία δημιουργεί ένα γενικό μαθησιακό πλαίσιο, αλλά και ενθαρρύνει την ανάπτυξη μιας προσωπικής ερευνητικής στάσης.

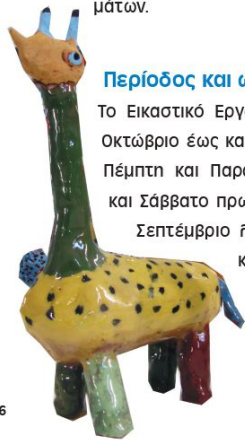
Οι ώρες εκμάθησης διδασκαλίας είναι οι εξής: ζωγραφική: 4 ώρες, κεραμική: 3-4 ώρες, βυζαντινή εικονογραφία: 4 ώρες, κοσμημα: 4 ώρες, ιστορία της τέχνης: 2 ώρες.

### Θερινά παιδικά τμήματα:

Απευθύνονται σε παιδιά δημοτικού και είναι μεικτών υλών (ζωγραφική- κεραμική - κατασκευές), που προσφέρονται για τρεις φορές την εβδομάδα κατά τις πρωινές ώρες, την περίοδο 15 Ιουνίου – 15 Ιουλίου. Εγγραφές για τα καλοκαιρινά παιδικά τμήματα γίνονται από 15 Μαΐου μέχρι την παραμονή της έναρξης των μαθημάτων.

### Περίοδος και ωράριο λειτουργίας:

Το Εικαστικό Εργαστήριο λειτουργεί από τον Οκτώβριο έως και το Μάιο, Δευτέρα, Τετάρτη, Πέμπτη και Παρασκευή απογευματινές ώρες και Σάββατο πρωί. Από τον Ιούνιο έως και το Σεπτέμβριο λειτουργεί τις πρωινές ώρες, καθώς διεξάγονται οι δράσεις των θερινών τμημάτων και οι εγγραφές για τη χειμερινή περίοδο.



### Δίδακτρα:

Για όλα τα προγράμματα προβλέπονται μηνιαία δίδακτρα, τα οποία διαφέρουν ανάλογα με τις βαθμίδες και τις ώρες διδασκαλίας, ενώ προσφέρονται εκπτώσεις σε διάφορες κοινωνικές κατηγορίες, όπως πολυτέκνους-τριτέκνους, φοιτητές, ανέργους κλπ.

### Ετήσια έκθεση:

Τα έργα των μαθητών (παιδιών και ενηλίκων) παρουσιάζονται σε ετήσια καταληκτική έκθεση, η οποία πραγματοποιείται από τα τέλη Σεπτεμβρίου μέχρι τα μέσα Οκτωβρίου στην Αγορά Αργύρη.

